

Приложение №1
к Порядку проведения
социологического исследования,
направленного на определение
удовлетворенности населения
качеством образовательных услуг

Анкета

**для проведения анкетирования родителей (законных представителей)
воспитанников дошкольных образовательных организаций**

Таблица №1

	1	2	3	4	5
Информация о предоставляемых услугах в данной организации (наличие стенда, сайта, справочной информации на них)	-	-	-	304	4760
Уровень профессионального мастерства воспитателей, способность найти индивидуальный подход к каждому ребенку	-	-	12	160	4892
Разнообразие образовательных программ	-	-	-	141	4923
Качество ухода и присмотра за детьми	-	-	-	91	4973
Вежливость, тактичность и доброжелательность педагогов	-	-	-	71	4993
Качество организации взаимодействия с семьей	-	-	-	72	4992
Удобство местоположения, наличие развитой транспортной инфраструктуры рядом с организацией	-	-	31	61	4972
Проведение мероприятий по профилактике заболеваемости детей	-	-	-	82	4982
Санитарно-гигиеническое состояние организации	-	-	-	28	5036
Обеспечение мер безопасности детей	-	-	-	-	5064
Техническое оснащение организации	-	-	-	102	4962
Доступность платных услуг	-	-	-	301	4763
Организация и качество питания	-	-	65	381	4618
Создание условий для воспитания детей-инвалидов	-	-	-	52	5012

Таблица №2

**С какими проблемами Вам лично приходилось сталкиваться при получении услуг
дошкольного образования?**

№		Да	Нет
1.	Никаких проблем не возникло	5054	10
2.	Высокая наполняемость групп	205	4959
3.	Трудно было устроить ребенка в данный детский сад из-за недостатка мест	51	5013
4.	Нехватка воспитателей	-	5064
5.	Слабая материально-техническая база	13	5051
6.	Нехватка помощников воспитателей	-	5064
7.	Необходимость ремонта детского сада	11	5053
8.	Постоянные дополнительные денежные сборы	-	5064
9.	Невнимательное отношение к детям	-	5064
10.	Плохое питание детей	18	5046
11.	Принуждение к денежным выплатам при устройстве ребенка в детский сад	-	5064
12.	Низкая профессиональная подготовка воспитателей	-	5064
13.	Низкое качество воспитательной работы	21	5043
14.	Бесплатные образовательные услуги предлагаются платно	-	5064
15.	Неудобный график работы детского сада	-	5064

16.	Не обеспечены меры безопасности детей	-	5064
17.	Затрудняюсь ответить	-	5064

Сводная таблица обработки результатов анкет родителей (законных представителей) воспитанников дошкольных образовательных организаций

Таблица № 1

№	Ответы									
	1		2		3		4		5	
	человек	%	человек	%	человек	%	человек	%	человек	%
1.	-	0	-	0	-	0	304	6	4760	94
2.	-	0	-	0	12	0,3	160	3,1	4892	96,6
3.	-	0	-	0	-	0	141	2,7	4923	97,3
4.	-	0	-	0	-	0	91	1,7	4973	98,3
5.	-	0	-	0	-	0	71	1,4	4993	98,6
6.	-	0	-	0	-	0	72	1,4	4992	98,6
7.	-	0	-	0	31	0,6	61	1,2	4972	98,2
8.	-	0	-	0	-	0	82	1,6	4982	98,4
9.	-	0	-	0	-	0	28	0,5	5036	99,5
10.	-	0	-	0	-	0	-	0	5064	100
11.	-	0	-	0	-	0	102	2,0	4962	98,0
12.	-	0	-	0	-	0	301	5,9	4763	94,1
13.	-	0	-	0	65	1,2	381	7,5	4618	91,3
14.	-	0	-	0	-	0	52	1,0	5012	99

Таблица № 2

№ вопроса	Ответы			
	ДА		НЕТ	
	человек	%	человек	%
1.	5054	99,78	10	0,2
2.	205	4,0	4959	96,0
3.	51	1,0	5013	99,0
4.	-	0	5064	100
5.	13	0,2	5051	99,8
6.	-	0	5064	100
7.	11	0,2	5053	99,8
8.	-	0	5064	100
9.	-	0	5064	100
10.	18	0,3	5046	99,7
11.	-	0	5064	100
12.	-	0	5064	100
13.	21	0,5	5043	99,5
14.	-	0	5064	100
15.	-	0	5064	100
16.	-	0	5064	100
17.	-	0	5064	100

Диаграмма обработки результатов анкет родителей (законных представителей)
воспитанников дошкольных образовательных организаций

Таблица № 1

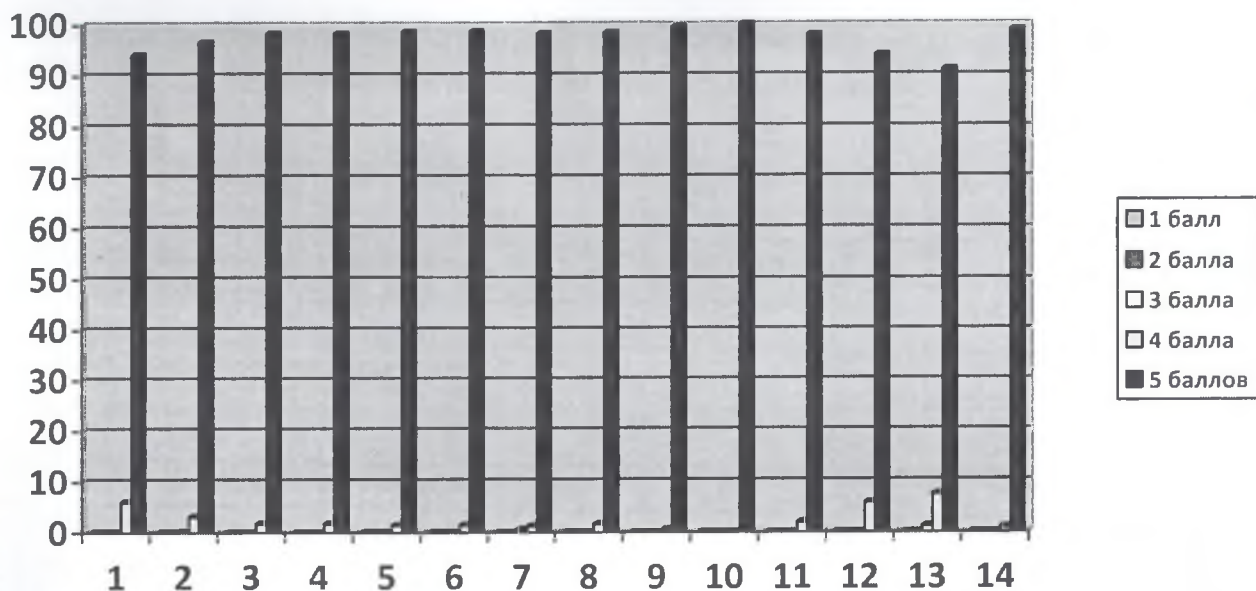
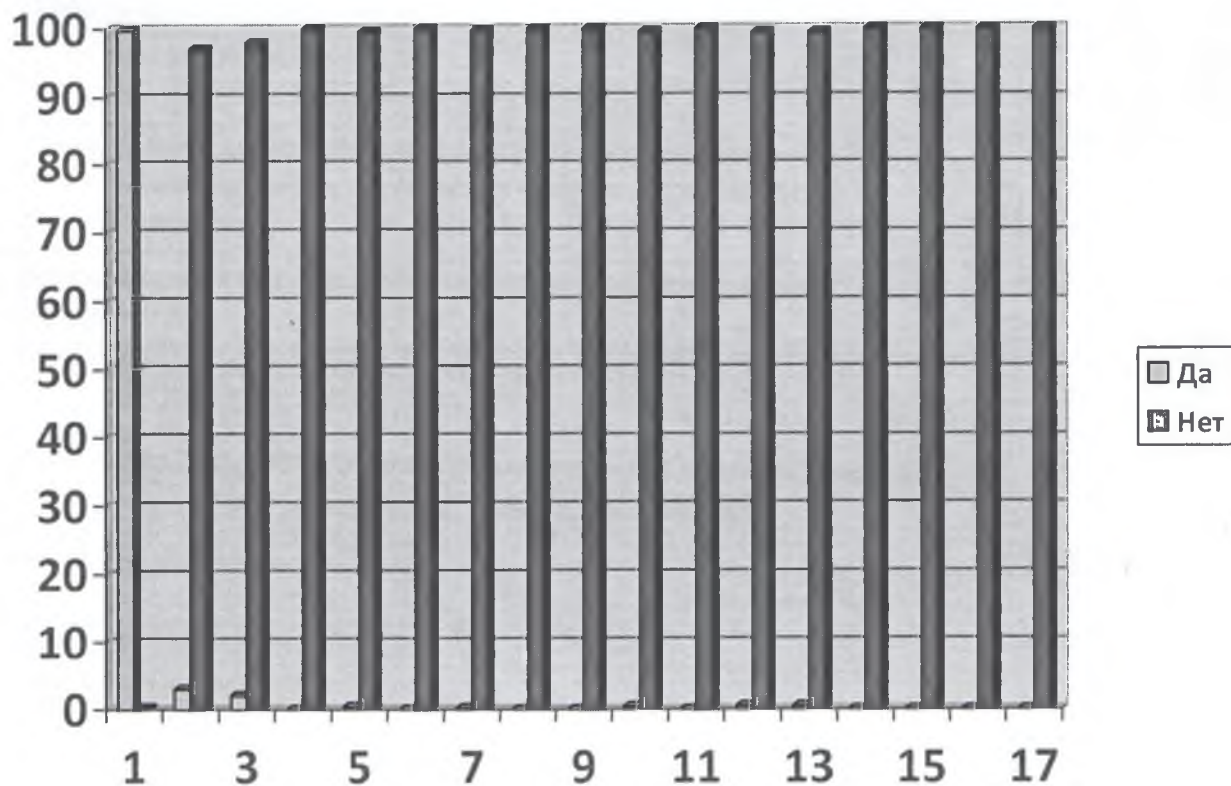


Таблица № 2



Начальник отдела управления образования

М.А. Чибисова