

Отчёт
выполнения объемных и качественных показателей муниципального задания за 2017 год
в дошкольных образовательных учреждениях Кавказского района

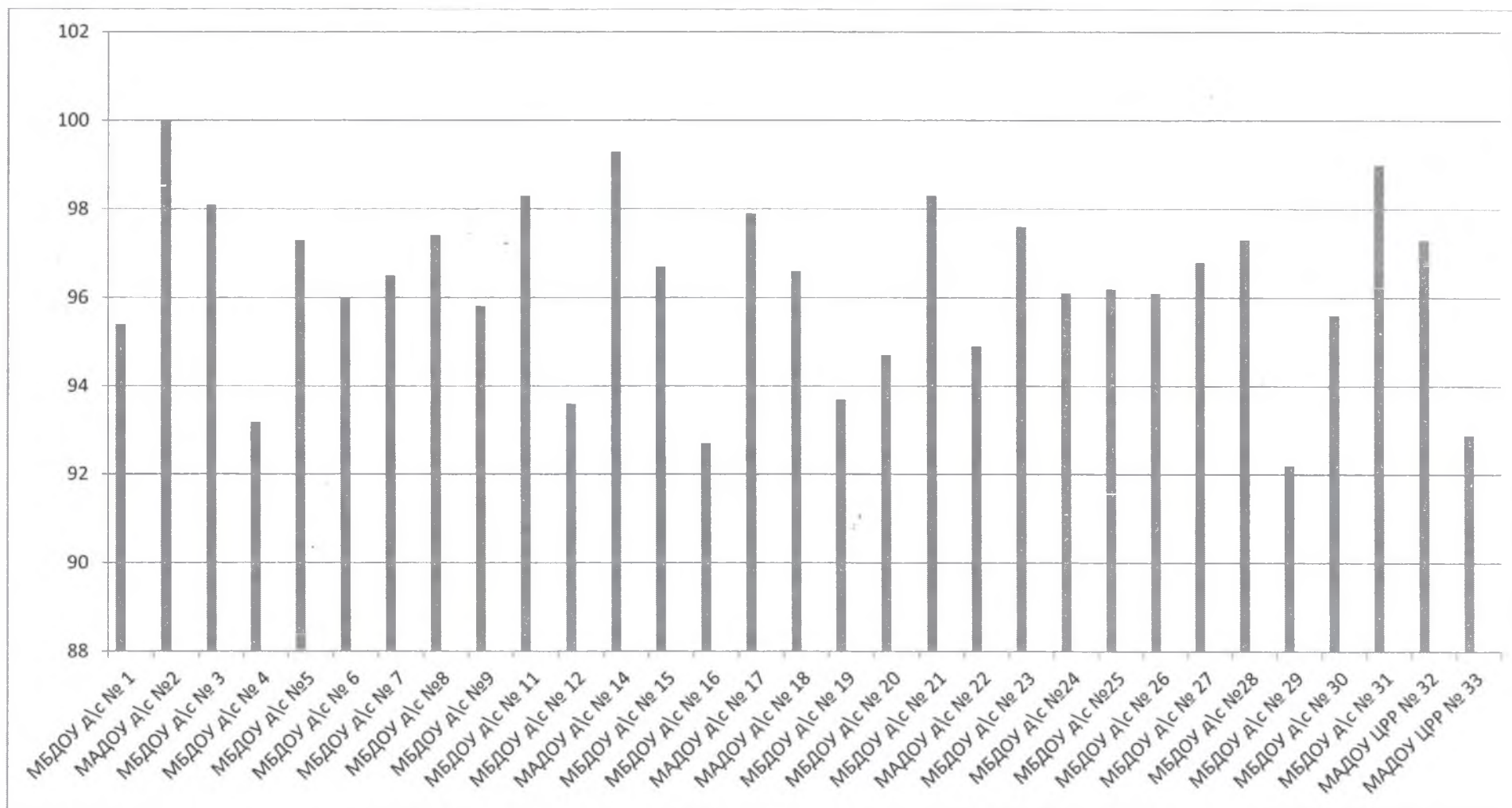
Наименование учреждения	Фактическое выполнение муниципального задания (раздел 3.1.)										Общий % выполнения муниципального задания по разделу 3.1.
	Воспитанники от 1-3 лет					Воспитанники от 3-8 лет					
	Кадровое обеспечение (%)	Дето/дни (%)	Отсутствие предписаний (%)	Отсутствие жалоб (%)	Выполнение муниципального задания (%)	Кадровое обеспечение (%)	Дето/дни (%)	Отсутствие предписаний (%)	Отсутствие жалоб (%)	Выполнение муниципального задания (%)	
МБДОУ № 1	0	0	0	0	0	100	81,4	100	100	95,4	95,4
МАДОУ № 2	100	96	100	100	99	100	103	100	100	101	100
МБДОУ № 3	100	85	100	100	96,3	100	99	100	100	99,8	98,1
МБДОУ № 4	100	60	100	100	90	100	85,4	100	100	96,4	93,2
МБДОУ № 5	100	90	100	100	97,5	100	88	100	100	97	97,3
МБДОУ № 6	0	0	0	0	0	100	84	100	100	96	96
МБДОУ № 7	100	82	100	100	95,5	100	90	100	100	97,5	96,5
МБДОУ № 8	100	84	100	100	96	100	94,6	100	100	98,7	97,4
МБДОУ № 9	0	0	0	0	0	100	83	100	100	95,8	95,8
МБДОУ № 11	0	0	0	0	0	100	93	100	100	98,3	98,3
МБДОУ № 12	100	65	100	100	91,3	100	83	100	100	95,8	93,6
МАДОУ №14	100	102	100	100	100,5	100	92	100	100	98	99,3
МБДОУ № 15	100	88	100	100	97	100	85	100	100	96,3	96,7
МБДОУ № 16	100	55,4	100	100	88,9	100	85,7	100	100	96,4	92,7
МАДОУ №17	100	90	100	100	97,5	100	93	100	100	98,3	97,9
МАДОУ №18	100	75	100	100	93,8	100	97,6	100	100	99,4	96,6
МБДОУ № 19	100	65,4	100	100	91,4	100	83,6	100	100	95,9	93,7
МБДОУ № 20	100	70	100	100	92,5	100	89	100	100	97,3	94,7
МБДОУ № 21	100	80	100	100	95	100	106	100	100	101,5	98,3
МАДОУ №22	100	82	100	100	95,5	100	76,9 ³	100	100	94,2	94,9
МБДОУ № 23	100	97,8	100	100	99,5	100	82,7	100	100	95,7	97,6
МБДОУ № 24	100	81	100	100	95,3	100	87	100	100	96,8	96,1
МБДОУ № 25	100	83	100	100	95,8	100	86	100	100	96,5	96,2
МБДОУ № 26	100	77,3	100	100	94,3	100	91,4	100	100	97,9	96,1
МБДОУ № 27	100	88	100	100	97	100	86	100	100	96,5	96,8
МБДОУ № 28	100	86	100	100	96,5	100	92	100	100	98	97,3
МБДОУ № 29	100	67,4	100	100	91,9	100	70	100	100	92,5	92,2
МБДОУ № 30	100	87	100	100	96,8	100	80	100	100	95	95,9
МБДОУ № 31	100	94	100	100	98,5	100	98	100	100	99,5	99
МАДОУ №32	100	84	100	100	96	100	94	100	100	98,5	97,3
МАДОУ №33	100	62	100	100	90,5	100	81	100	100	95,3	92,9
Итого по МДОУ	100	80,6	100	100	95,2	100	88,6	100	100	97,2	96,3

Начальник управления



С.Г.Демченко

**Мониторинг
выполнения объемных и качественных показателей муниципального задания за 2017 год
в дошкольных образовательных учреждениях Кавказского района**



**Отчет выполнения объемных показателей муниципальной задания за 2017 год
в дошкольных образовательных учреждениях Кавказского района**

Наименование учреждения	Дети от 1 до 3			Дети от 3 до 8			Дето/дни от 1 до 3			Дето/дни от 3 до 8			ИТОГО дети			ИТОГО дето/дни			Общий % исполнения
	План (чел.)	Факт (чел.)	% исполнения	План (чел.)	Факт (чел.)	% исполнения	План	Факт	% исполнения	План	Факт	% исполнения	План (чел.)	Факт (чел.)	% исполнения	План	Факт	% исполнения	
МБДОУ д/с № 1				100	93	93,0				17200	15864	92%	100,0	93,0	93,0	17200	15864	92,2	92,6
МАДОУ ЦРР д/с № 2	28	29	103,6	208	212	101,9	4816	5244	108,9	35776	41631	116%	236,0	241,0	102,1	40592	46875	115,5	108,8
МБДОУ д/с № 3	13	11	84,6	107	107	100,0	2236	2145	95,9	18404	20663	112%	120,0	118,0	98,3	20640	22808	110,5	104,4
МБДОУ д/с № 4	38	31	81,6	162	157	96,9	6536	4420	67,6	27864	26977	97%	200,0	188,0	94,0	34400	31397	91,3	92,6
МБДОУ д/с № 5	15	21	140,0	95	90	94,7	2580	2641	102,4	16340	16277	100%	110,0	111,0	100,9	18920	18918	100,0	100,4
МБДОУ д/с № 6				60	60	100,0				10320	9842	95%	60,0	60,0	100,0	10320	9842	95,4	97,7
МБДОУ д/с № 7	15	15	100,0	105	105	100,0	2580	2410	93,4	18060	18442	102%	120,0	120,0	100,0	20640	20852	101,0	100,5
МБДОУ д/с № 8	60	56	93,3	140	149	106,4	10320	9770	94,7	24080	25818	107%	200,0	205,0	102,5	34400	35588	103,5	103,0
МБДОУ д/с № 9				87	84	96,6				14964	14132	94%	87,0	84,0	96,6	14964	14132	94,4	95,5
МБДОУ д/с № 11				100	101	101,0				17200	18188	106%	100,0	101,0	101,0	17200	18188	105,7	103,4
МБДОУ д/с № 12	25	22	88,0	140	132	94,3	4300	3159	73,5	24080	22758	95%	165,0	154,0	93,3	28380	25917	91,3	92,3
МАДОУ ЦРР д/с № 14	32	35	109,4	288	295	102,4	5504	6342	115,2	49536	51637	104%	320,0	330,0	103,1	55040	57979	105,3	104,2
МБДОУ д/с № 15	10	11	110,0	147	151	102,7	1720	1720	100,0	25284	24323	96%	157	162	103,2	27004	26043	96,4	99,8
МБДОУ д/с № 16	38	23	60,5	165	186	112,7	6536	4104	62,8	28380	27567	97%	203	209	103,0	34916	31671	90,7	96,8
МАДОУ ЦРР д/с №	60	67	111,7	243	274	112,8	10320	10556	102,3	41796	44088	105%	303	341	112,5	52116	54644	104,9	108,7

17																			
МАДОУ ЦРР д/с № 18	30	29	96,7	286	308	107,7	5160	4395	85,2	49192	54417	111%	316	337	106,6	54352	58812	108,2	107,4
МБДОУ д/с № 19	20	21	105,0	80	76	95,0	3440	2549	74,1	13760	13038	95%	100	97	97,0	17200	15587	90,6	93,8
МБДОУ д/с № 20	14	12	85,7	39	39	100,0	2408	1922	79,8	6708	6648	99%	53	51	96,2	9116	8570	94,0	95,1
МБДОУ ЦРР д/с № 21	57	49	86,0	120	101	84,2	9804	8938	91,2	20640	24705	120%	177	150	84,7	30444	33643	110,5	97,6
МАДОУ ЦРР д/с № 22	46	47	102,2	226	222	98,2	7912	7379	93,3	38872	39127	101%	272	269	98,9	46784	46506	99,4	99,2
МБДОУ д/с № 23	6	6	100,0	179	181	101,1	1032	1144	110,9	30788	29200	95%	185	187	101,1	31820	30344	95,4	98,2
МБДОУ д/с № 24	10	10	100,0	65	67	103,1	1720	1586	92,2	11180	11040	99%	75	77	102,7	12900	12626	97,9	100,3
МБДОУ д/с № 25	20	20	100,0	104	104	100,0	3440	3239	94,2	17888	17436	97%	124	124	100,0	21328	20675	96,9	98,5
МБДОУ д/с № 26	3	2	66,7	110	113	102,7	516	452	87,6	18920	19610	104%	113	115	101,8	19436	20062	103,2	102,5
МБДОУ д/с № 27	2	2	100,0	53	51	96,2	344	342	99,4	9116	8925	98%	55	53	96,4	9460	9267	98,0	97,2
МБДОУ д/с № 28	15	17	113,3	135	138	102,2	1290	1479	114,7	24510	24143	99%	150	155	103,3	25800	25622	99,3	101,3
МБДОУ д/с № 29	10	10	100,0	44	40	90,9	1580	1314	83,2	6952	6001	86%	54	50	92,6	8532	7315	85,7	89,2
МБДОУ д/с № 30	6	5	83,3	44	45	102,3	1032	1018	98,6	7568	6874	91%	50	50	100,0	8600	7892	91,8	95,9
МБДОУ д/с № 31	35	33	94,3	110	119	108,2	6825	6407	93,9	18920	20985	111%	145	152	104,8	25745	27392	106,4	105,6
МАДОУ ЦРР д/с № 32	70	70	100,0	280	279	99,6	12040	11395	94,6	48160	51082	106%	350	349	99,7	60200	62477	103,8	101,7
МАДОУ ЦРР д/с № 33	120	88	73,3	166	197	118,7	19200	14623	76,2	24347	26116	107%	286	285	99,7	43547	40739	93,6	96,6
ИТОГО:	798	742	93,0	4188	4276	102,1	135191	120693	89,3	716805	737554	103%	4986	5018	100,6	851996	858247	100,7	100,7

Начальник управления



С.Г. Демченко

Отчет выполнения объемных показателей муниципального задания за 2017 год
в дошкольных образовательных учреждениях Кавказского района

